



 **ZENOX**[®]

nerezový odvodňovací program

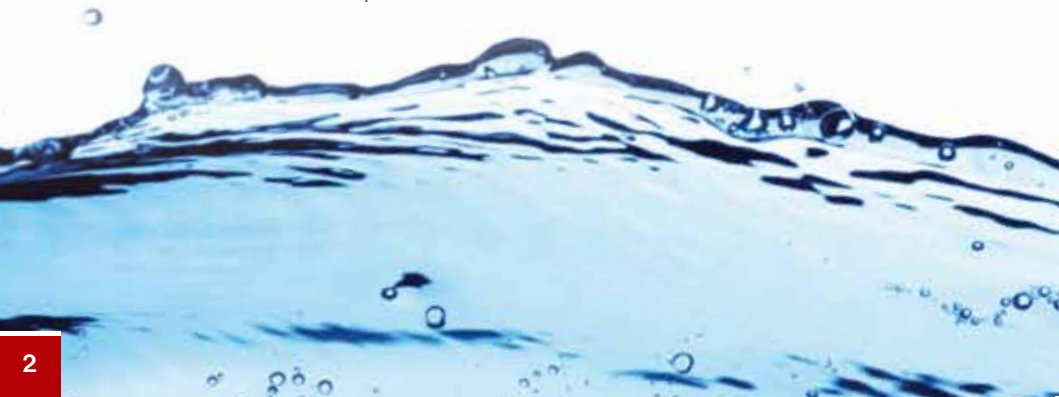


Kúpeľňové žliabky ZENOX

slúžia k lineárnemu odvodneniu krytých plôch. Poskytujú veľmi estetické a elegantné riešenie zachytenia a odvodu vody najmä v kúpeľniach, sprchových kútoch, šatniach, relaxačných centrách a pod. Sú vyrábané z nerezovej ocele hrúbky 1 mm v prevedení s krycím nerezovým roštom s hrúbkou 1,5 mm i bez, pre zaťaženie až do 150 kg.

Každý žliabok je konštruovaný ako kompaktné teleso so 4 výškovo nastaviteľnými skrutkami a 1 zemniacou skrutkou.

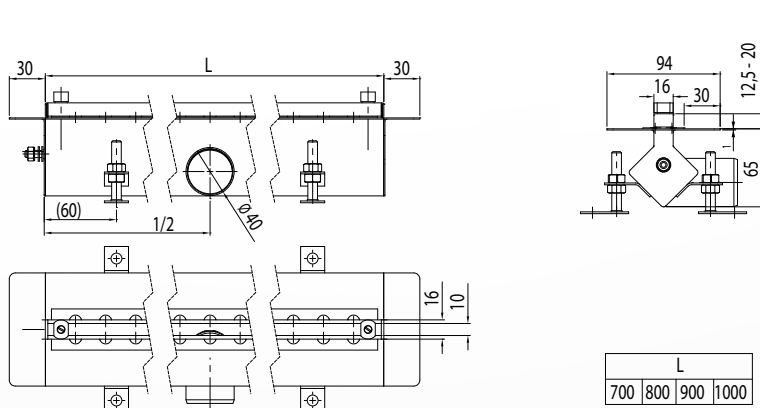
Okrem štandardných dĺžok všetkých typov kúpeľňových žliabkov ZENOX je možné vyrobiť aj inú dĺžku podľa požiadaviek zákazníka. S presnosťou 1 mm sú tieto atypické dĺžky obmedzené v závislosti na type žliabku: typy pre izolovanú podlahu maximálne 1200 mm, typy pre neizolovanú podlahu maximálne 3000 m.



kúpeľňové žliabky

ZX011

Kúpeľňový žliabok ZENOX ZX011 je konštruovaný ako štrbinový, bez krycieho roštu. Šírka štrbiny je 10 mm. Obruba štrbiny je výškovo nastaviteľná od 12,5 do 20 mm pre lepšie prispôsobenie hrúbke dlažby. Žliabok je po obvode vybavený nerezovým lemom umožňujúcim jednoduché napojenie na izoláciu podlahy a inštaláciu vo voľnej ploche. Bočný odtok DN40 je umiestnený uprostred. Odtok je určený pre napojenie priamo na odpadové potrubie, kde je možné vytvoriť pri montáži protizápachový uzáver.

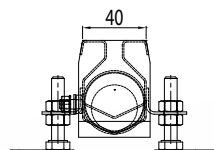
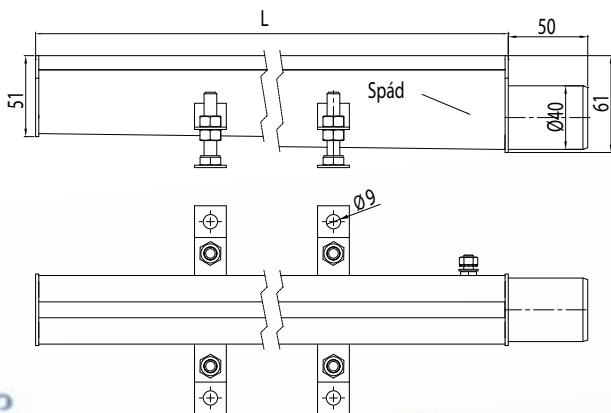


objednávkové číslo	dĺžka	stavebná dĺžka	šírka	stavebná šírka	výška
	mm	mm	mm	mm	mm
ZX0107I	700	760	16	94	77,5 - 85
ZX0108I	800	860	16	94	77,5 - 85
ZX0109I	900	960	16	94	77,5 - 85
ZX0110I	1000	1060	16	94	77,5 - 85

kúpeľňové žliabky

ZX04

Kúpeľňový žliabok ZENOX ZX04 je konštruovaný ako štrbinový pre použitie bez krycieho roštu. Šírka štrbiny je 10 mm. Bočný odtok DN40 je umiestnený na konci, ku ktorému je dno žliabku vyspádované. Odtok je určený pre napojenie priamo na odpadové potrubie. Protizápachový uzáver je možné vytvoriť na odpadovom potrubí pri montáži.



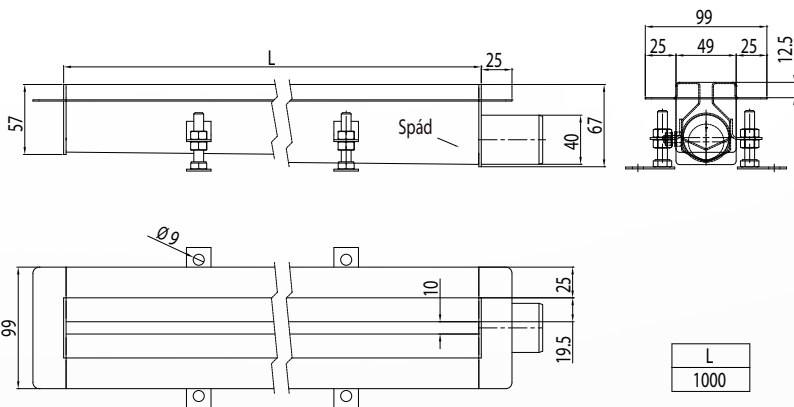
L	
1000	2000

objednávkové číslo	dĺžka	stavebná dĺžka	šírka	stavebná šírka	výška
	mm	mm	mm	mm	mm
ZX0410	1000	1050	40	45	51 - 61
ZX0420	2000	2050	40	45	51 - 61

kúpeľňové žliabky

ZX04I

Kúpeľňový žliabok ZENOX ZX04I je konštruovaný ako štrbinový pre použitie bez krycieho roštu. Šírka štrbiny je 10 mm. Žliabok je po obvode vybavený nerezovým lemom umožňujúcim jednoduché napojenie na izoláciu podlahy a inštaláciu vo voľnej ploche. Bočný odtok DN40 je umiestnený na konci, ku ktorému je dno žliabku vyspádované. Odtok je určený pre napojenie priamo na odpadové potrubie. Protizápachový uzáver je možné vytvoriť na odpadovom potrubí pri montáži.

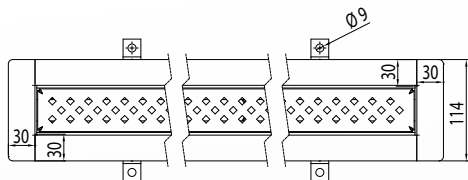
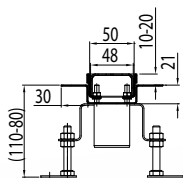
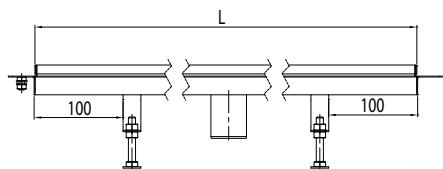


objednávkové číslo	dĺžka	stavebná dĺžka	šírka	stavebná šírka	výška
	mm	mm	mm	mm	mm
ZX0410I	1000	1075	49	99	57 - 67

kúpeľňové žliabky

ZX05I

Kúpeľňový žliabok ZENOX ZX05I je prekrytý nerezovým protišmykovým roštom šírky 50 mm. Žliabok je po obvode vybavený nerezovým lemom umožňujúcim jednoduché napojenie na izoláciu podlahy a inštaláciu vo voľnej ploche. rošt je vzhľadom k lemu výškovo nastaviteľný od 10 do 20 mm pre lepšie prispôsobenie hrúbke dlažby. Zvislý odtok DN40 je umiestnený uprostred, pričom dno žliabku nie je vyspádované. Odtok je určený pre napojenie na odpadové potrubie. Protizápachový uzáver je možné vytvoriť na odpadovom potrubí pri montáži.



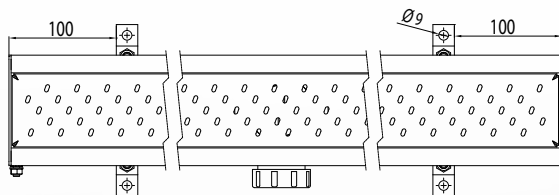
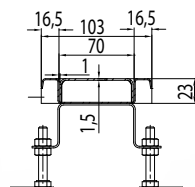
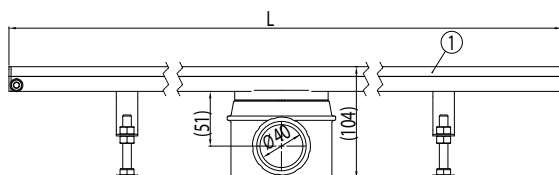
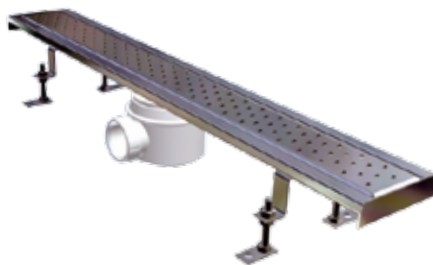
L			
700	800	900	1000

objednávkové číslo	dĺžka	stavebná dĺžka	šírka	stavebná šírka	výška
	mm	mm	mm	mm	mm
ZX0507I	700	760	50	114	80 - 110
ZX0508I	800	860	50	114	80 - 110
ZX0509I	900	960	50	114	80 - 110
ZX0510I	1000	1060	50	114	80 - 110

kúpeľňové žliabky

ZX07

Kúpeľňový žliabok ZENOX ZX07 je prekrytý nerezovým protišmykovým roštom šírky 70 mm. Zvislý odtok DN40 je umiestnený uprostred, pričom dno žliabku nie je vypádované. Na zvislý odtok je možné napojiť niektorú zo systémových vpustí ZENOX s protizápachovým uzáverom a bočným odtokom DN40 alebo DN50, v plastovom alebo nerezovom prevedení.



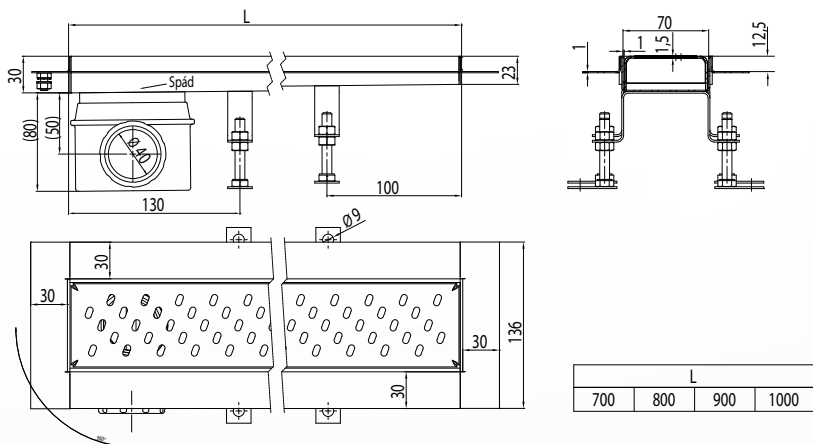
L			
700	800	900	1000

objednávkové číslo	dĺžka	stavebná dĺžka	šírka	stavebná šírka	výška
	mm	mm	mm	mm	mm
ZX0707	700	700	70	103	104
ZX0708	800	800	70	103	104
ZX0709	900	900	70	103	104
ZX0710	1000	1000	70	103	104

kúpeľňové žliabky

ZX07IE

Kúpeľňový žliabok ZENOX ZX07IE je prekrytý nerezovým protišmykovým roštom šírky 70 mm. Žliabok je po obvodu vybavený nerezovým lemom umožňujúcim jednoduché napojenie na izoláciu podlahy a inštaláciu vo voľnej ploche. Zvislý odtok DN40 je umiestnený na konci, ku ktorému je dno žliabku vyspádované. Na zvislý odtok je možné napojiť niektorú zo systémových vpustí ZENOX s protizápachovým uzáverom a bočným odtokom DN40 alebo DN50 v plastovom alebo nerezovom prevedení.

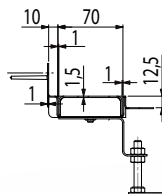
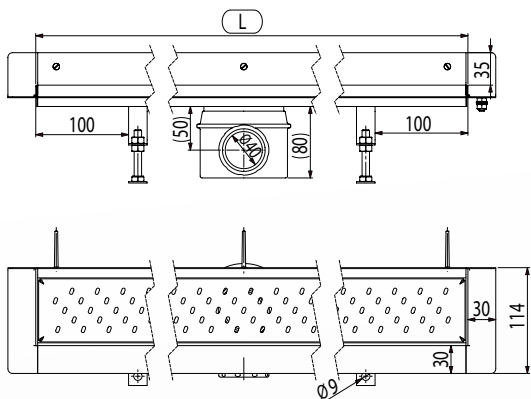


objednávkové číslo	dĺžka	stavebná dĺžka	šírka	stavebná šírka	výška
	mm	mm	mm	mm	mm
ZX0707IE	700	760	70	136	103-110
ZX0708IE	800	860	70	136	103-110
ZX0709IE	900	960	70	136	103-110
ZX0710IE	1000	1060	70	136	103-110

kúpeľňové žliabky

ZX07W1

Kúpeľňový žliabok ZENOX ZX07W1 je prekrytý nerezovým protišmykovým roštom šírky 70 mm. Žliabok je po obvode vybavený nerezovým lemom umožňujúcim jednoduché napojenie na izoláciu podlahy a inštaláciu pri stene. Zvislý odtok DN40 je umiestnený uprostred, pričom dno žliabku nie je vyspádované. Na zvislý odtok je možné napojiť niektorú zo systémových vpustí ZENOX s protizápachovým uzáverom a bočným odtokom DN40 alebo DN50 v plastovom alebo nerezovom prevedení.

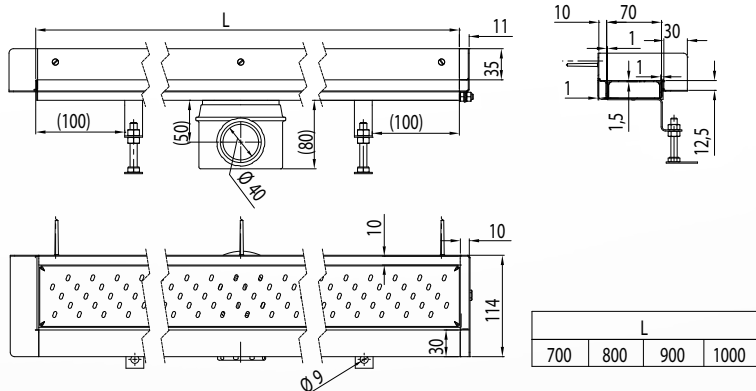
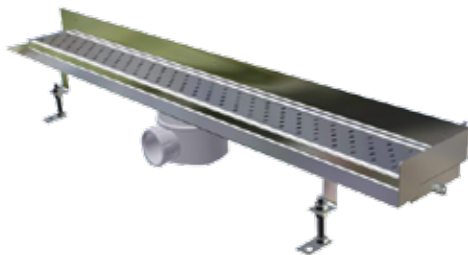


L			
700	800	900	1000

objednávkové číslo	dĺžka	stavebná dĺžka	šírka	stavebná šírka	výška
	mm	mm	mm	mm	mm
ZX0707W1	700	760	70	114	103
ZX0708W1	800	860	70	114	103
ZX0709W1	900	960	70	114	103
ZX0710W1	1000	1060	70	114	103

kúpeľňové žliabky **ZX07W2**

Kúpeľňový žliabok ZENOX ZX07W2 je prekrytý nerezovým protišmykovým roštom šírky 70 mm. Žliabok je po obvode vybavený nerezovým lemom umožňujúcim jednoduché napojenie na izoláciu podlahy a inštaláciu v rohu. Orientáciu umiestnenia v rohu (vpravo alebo vľavo) je nutné upresniť pri objednaní. Zvislý odtok DN40 je umiestnený uprostred, pričom dno žliabku nie je vyspádované. Na zvislý odtok je možné napojiť niektorú zo systémových vpustí ZENOX s protizápachovým uzáverom a bočným odtokom DN40 alebo DN50 v plastovom alebo nerezovom prevedení.

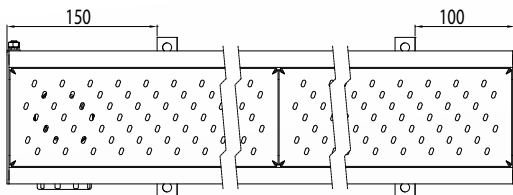
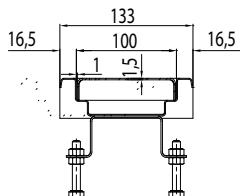
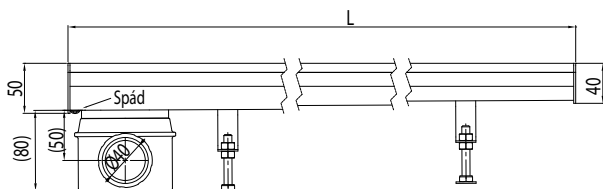


objednávkové číslo	dĺžka	stavebná dĺžka	šírka	stavebná šírka	výška
	mm	mm	mm	mm	mm
ZX0707W2	700	741	70	114	103
ZX0708W2	800	841	70	114	103
ZX0709W2	900	941	70	114	103
ZX0710W2	1000	1041	70	114	103

kúpeľňové žliabky

ZX10

Kúpeľňový žliabok ZENOX ZX10 je prekrytý nerezovým protišmykovým roštom šírky 100 mm. Zvislý odtok DN40 je umiestnený na konci, ku ktorému je dno žliabku vypádované. Na zvislý odtok je možné napojiť niektorú zo systémových vpustí ZENOX s protizápachovým uzáverom a bočným odtokom DN40 alebo DN50 v plastovom alebo nerezovom prevedení.



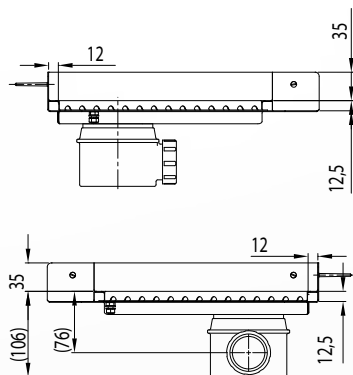
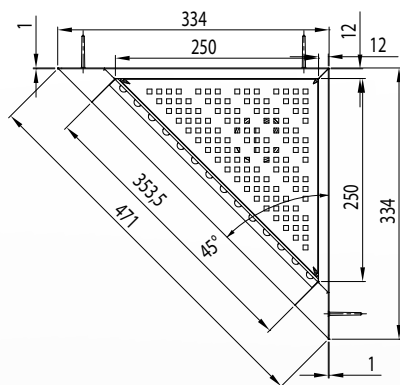
L	
1000	2000

objednávkové číslo	dĺžka	stavebná dĺžka	šírka	stavebná šírka	výška
	mm	mm	mm	mm	mm
ZX1010	1000	1000	100	133	117-127
ZX1020	2000	2000	100	133	117-127

kúpeľňové žliabky

ZXC

Rohový kúpeľňový žliabok ZENOX ZXC je prekrytý nerezovým protišmykovým roštom. Žliabok je po obvode vybavený nerezovým lemom umožňujúcim jednoduché napojenie na izoláciu podlahy a inštaláciu v rohu. Zvislý odtok DN40 je umiestnený uprostred, pričom dno žliabku nie je vyspádované. Na zvislý odtok je možné napojiť niektorú zo systémových vpustí ZENOX s protizápachovým uzáverom a bočným odtokom DN40 alebo DN50 v plastovom alebo nerezovom prevedení.



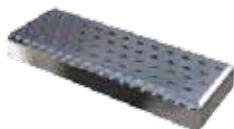
objednávkové číslo	dĺžka	stavebná dĺžka	šírka	stavebná šírka	výška
	mm	mm	mm	mm	mm
ZXC	353,5	471	250	334	106

rošty a doplnky kúpeľňových žliabkov

Základná povrchová úprava roštov ZENOX ZXR je lesk 3D. Žliabky ZX07, ZX07I a ZX07IE sú v základnom prevedení dodávané s krytom typu ZXR Design I a nie je nutné tento kryt špecifikovať. Pri požiadavke iného krytu je nutné požadovaný typ špecifikovať pri objednaní.



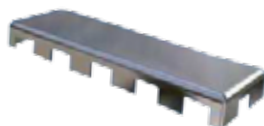
ZXR Design I



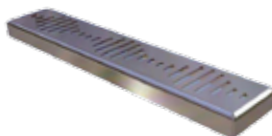
ZXR Design II



ZXR Design III

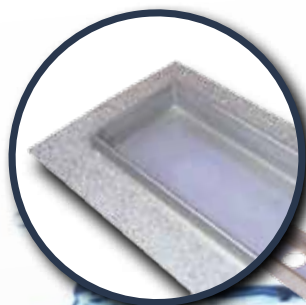


ZXR Design IV

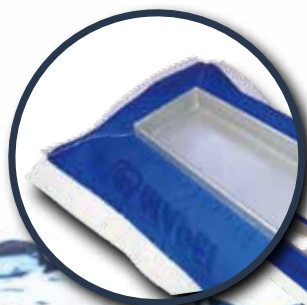


ZXR Design V

Kúpeľňové žliabky sú dostupné tiež s prípravou pre napojenie izolácie formou vytvorenia príľnavej vrstvy na styčnom leme žliabku. Pod označením ZXI-EUR ide o nanosenie kremičitého piesku 6/12, pod označením ZXI-MAP o nalepenie fólie Mapeband H12.



ZXI-EUR



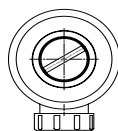
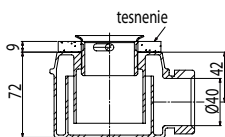
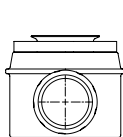
ZXI-MAP

vpuste kúpeľňových žliabkov

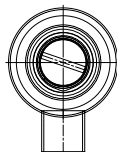
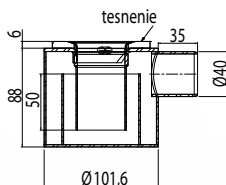
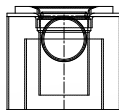
Odtokové vpuste ZXV040P, ZXV040N a ZXV050N sú určené pre napojenie na všetky typy kúpeľňových žliabkov ZENOX ZX07, ZX10 a ZXC. Vyrábajú sa z polypropylénu alebo z nerezovej ocele. Vpuste sú vybavené protizápachovým uzáverom a bočným odtokom v prevedení DN40 s kapacitou 42 l/min alebo DN50 s kapacitou 60 l/min. Bočný odtok je možné ľubovoľne nasmerovať otočením okolo svojej osi.



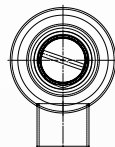
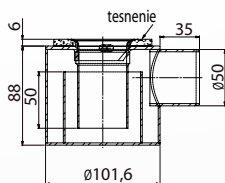
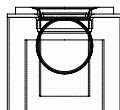
ZXV040P



ZXV040N



ZXV050N

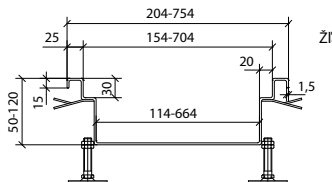


priemyselné žľaby

Slúžia k odvádzaniu povrchových odpadových vôd v potravinárskych a im podobných prevádzkach, kde sú zvýšené prevádzkové a hygienické nároky. Vysoká kvalita spracovania, oblé rohy a celonerezové prevedenia zaručujú bezproblémový chod, ľahkú údržbu a dlhoročnú životnosť. Na prianie zákazníka je možné navrhnuť a vyrobiť tiež atypické riešenia. Pre kompletnú projektovú podporu nás kontaktujte na info@zetr.sk.

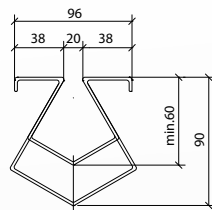
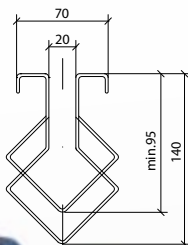
podlahový žľab ZXZU

Žľab ZXZU je navrhnutý pre zakrytie niektorým z roštov ZXZR. Odtok je možné realizovať napojením všetkých priemyselných vpustí DN70 a DN100 z našej ponuky.



podlahový žľab ZXZV

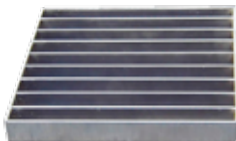
Tento typ štrbinového žľabu je možné použiť pre rovné i spádované podlahy. Odtok je možné realizovať napojením priemyselných vpustí typu ZXVI a ZXV2510SV.



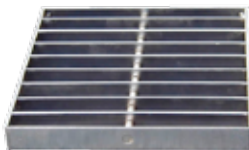
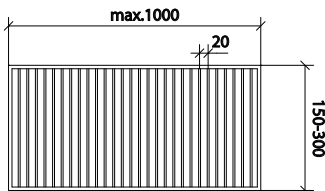
priemyselné rošty

ZXZR

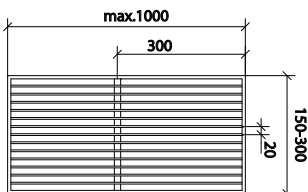
Celonerezové rošty ZXZR sú určené pre zakrytie podlahových žľabov typu ZXZU alebo do rámov ZXRR. Rámy sú vyrobené z nerezovej ocele a vybavené úchytni do betónu. Rozmer roštu ZXZR určuje šírku žľabu ZXZU.



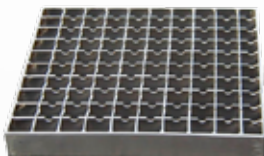
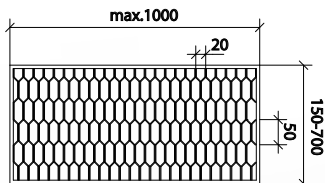
ZXZR2000



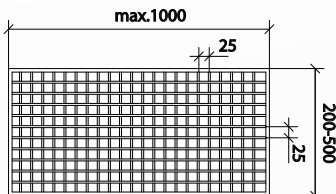
ZXZR2001



ZXZR5020



ZXZR2525



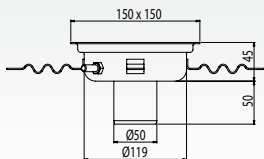
priemyselné vpuste pre neizolované podlahy



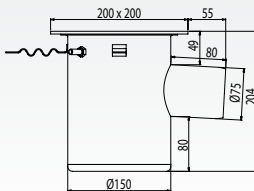
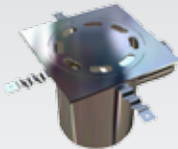
Vpuste sú podľa typu vybavené bočným alebo spodným odtokom DN70 alebo DN100 a protizá-
pachovou clonou. Vo vpustiach je zabudovaná i čistiaca mriežka. Maximálne zaťaženie je 15 kN/
dm² a pre typ ZXV2510B až 20 kN/dm².

ZXV1505S

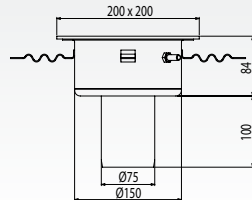
ZXV140N
pre odtok
DN40



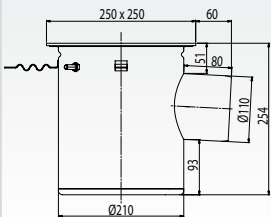
ZXV2007B



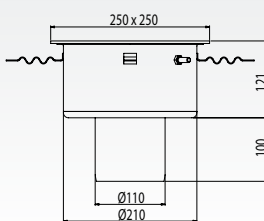
ZXV2007S



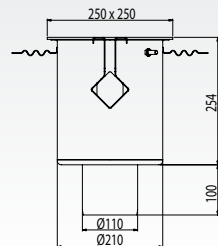
ZXV2510B



ZXV2510S



ZXV2510SV

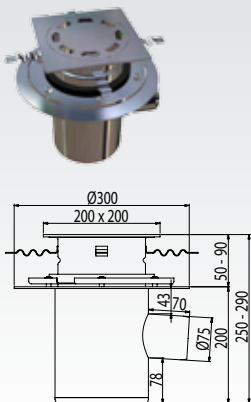


priemyselné vpuste pre izolované podlahy

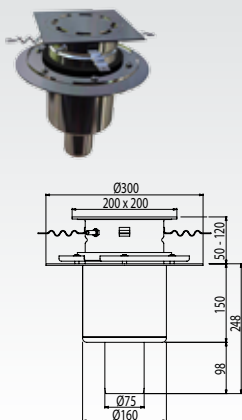
ZXVI

Vpuste sú podľa typu vybavené bočným alebo spodným odtokom DN70 alebo DN100 a protizá-
pachovou clonou. Vo vpustiach je zabudovaná i čistiaca mriežka. Maximálne zaťaženie je 15 kN/
dm².

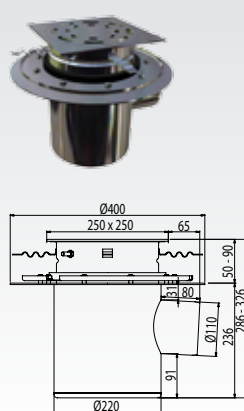
ZXVI2007B



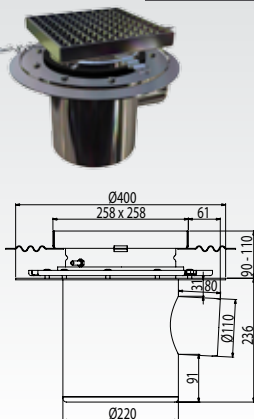
ZXVI2007S



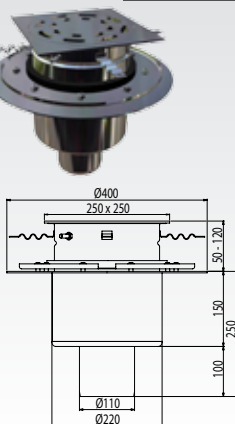
ZXVI2510B



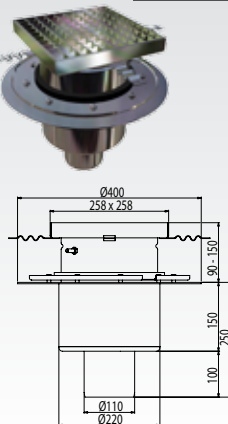
ZXVI2510BR



ZXVI2510S



ZXVI2510SR



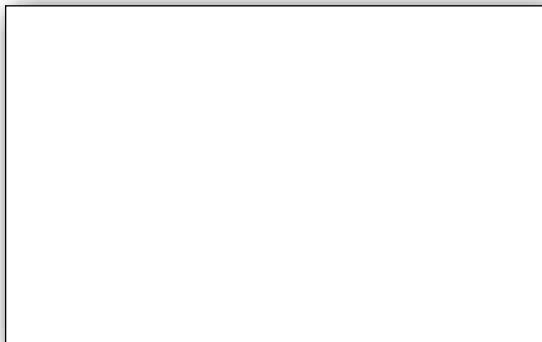


Firma ZETR patrí medzi popredných dodávateľov stavebných prvkov na slovenskom trhu. Do svojho sortimentu vyberá jedine kvalitné produkty a inovatívne stavebné systémy, úspešné v celoeurópskej konkurencii. Vďaka spoľahlivej technickej podpore a profesionálnemu obchodnému zázemiu je Vaším dobrým partnerom.

ZETR SK, s.r.o.

Areál PDP Drietoma, 913 03 Drietoma
diy.info@zetr.sk, tel./fax: 032/6499302

Obchodné zastúpenie



www.zetr.sk